



**Bisca
Grands
Lacs**

Concentré des Landes

Les Rencontres du Tourisme

Mardi 7 Novembre 2023

LANDE  Terre des possibles



**Bisca
Grands
Lacs**

Concentré des Landes

Au programme

Mardi 7 Novembre 2023

LANDE  Terre des possibles

18:15 - 18:30 :

✿ Mot de bienvenue et introduction

18:30 - 18:45 :

✿ Bilan 2023 et chiffres clefs de la saison touristique de la destination

18:45 - 20:00 :

✿ Interventions, regards croisés et tables rondes :

Le tourisme de demain (adaptation, soutenabilité ?)

Animés par Caroline Leroy (Betterfly Tourism) et Jean Luc Boulin (Consultant en tourisme)

Avec la participation et les témoignages de forces vives du territoire (professionnels du tourisme et techniciens des collectivités)

20:00 :

✿ Apéritif dinatoire :





**Bisca
Grands
Lacs**

Concentré des Landes

Bilan de saison 2023

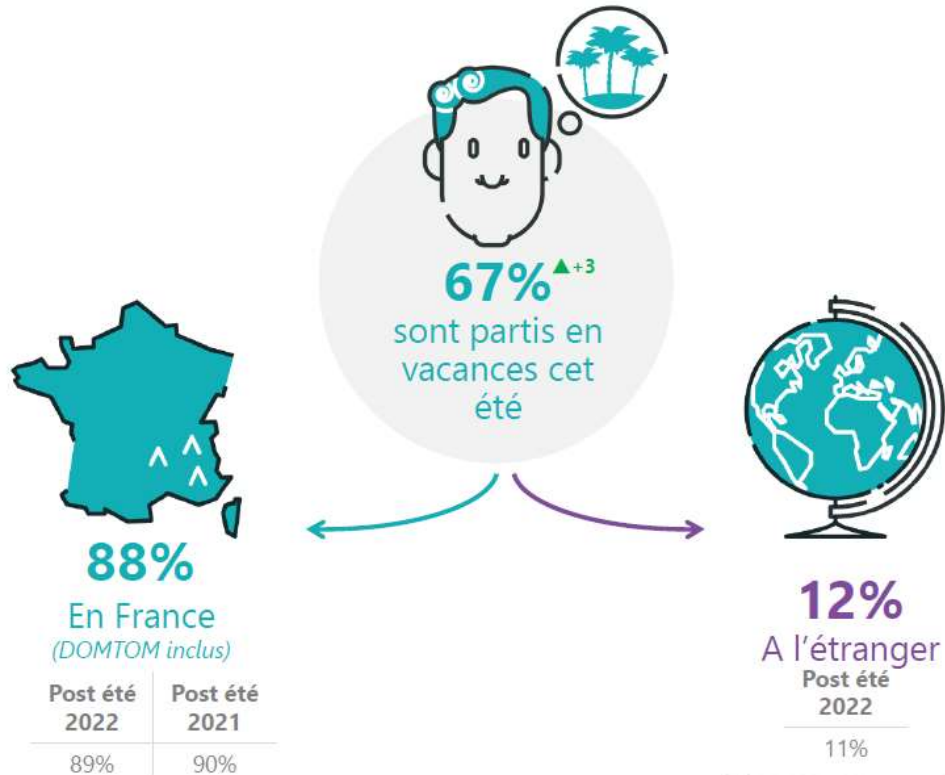
Mardi 7 Novembre 2023

LANDE  Terre des possibles

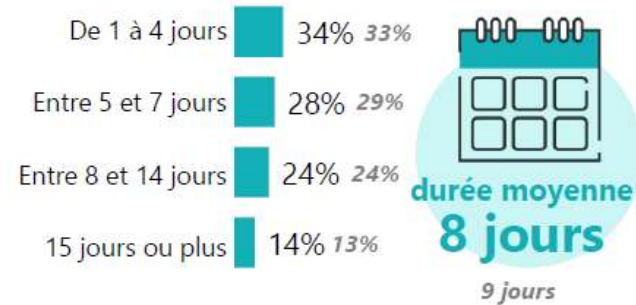
1) Contexte national

67% (+3pts/2022) des Français sont partis en vacances cet été.

La France reste la destination la plus choisie par ces 67% de Français pour leurs vacances/week-ends d'été, même si celle-ci recule depuis 2021

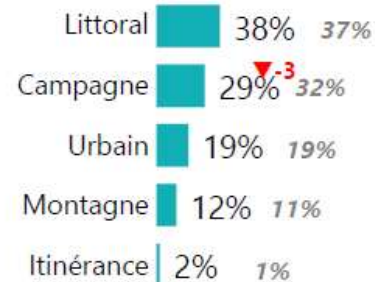


La durée des séjours



Séjour moyen **8 jours** (vs. 9 en 2022)

Le type d'espace



Le littoral reste en tête des destinations

1) Contexte Régional

Une **saison satisfaisante** pour **76%**
des professionnels

76% des professionnels sont satisfaits
de leur saison estivale 2023.

Un taux de satisfaction plus important sur le littoral
que dans l'intérieur des territoires



L'indice de satisfaction est particulièrement élevé dans les campings (85%)
et sur les sites de visites (84%)



A noter

Le retour des étrangers, amorcé en 2022, est confirmé
Une hôtellerie de plein air très attractive : **+2%** de nuitées par rapport
à 2022

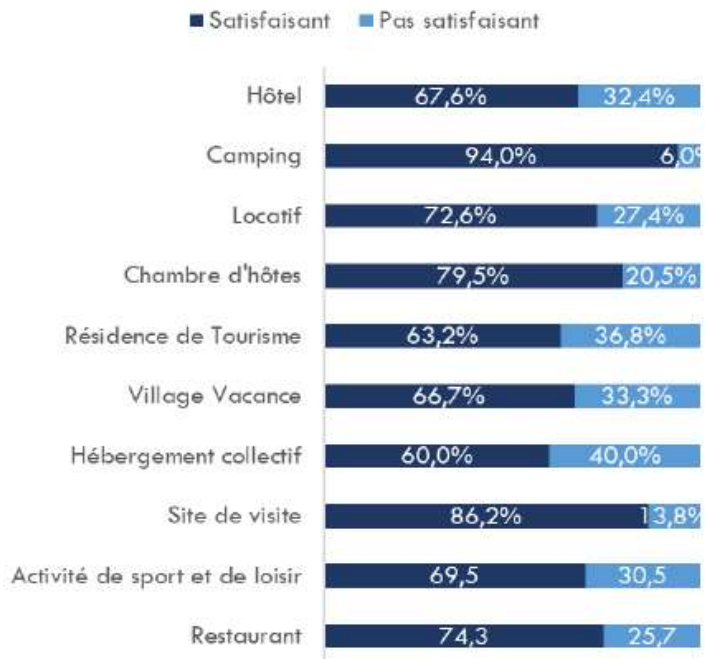
La fréquentation en Nouvelle Aquitaine



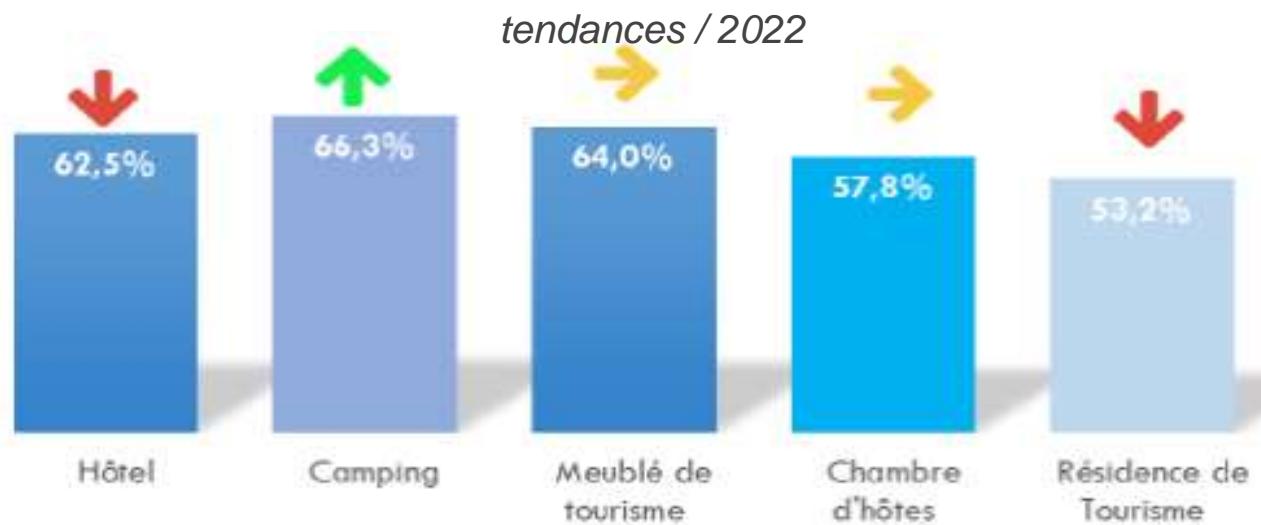
La Nouvelle-Aquitaine **en tête des destinations préférées des Français** durant l'été 2023.
Elle concentre **14% des séjours estivaux** des Français qui restent en France.

1) Contexte Départemental

Une **saison** (avril à sept.) **satisfaisante** pour **79%** des professionnels



Un **taux de remplissage** moyen (avril à sept.) de **65%** (supérieur à 2022 grâce aux campings)



Les nuitées touristiques **Françaises** (avril à sept.)



+4%/2022

	Avril-Juin	Juillet-Août	Septembre
/2022	+6%	+2%	+8%

Les nuitées touristiques **Étrangères** (avril à sept.)



+7%/2022

	Avril-Juin	Juillet-Août	Septembre
/2022	+11%	+3%	+12%

1) Les Grands Lacs

La clientèle Française

AVRIL-MAI-JUIN

Clientèle française : **767 387 nuitées**

-1%/2022 (-6 000 nuitées)

+46% /2019 (+243 000 nuitées)

JUILLET-AOÛT

Clientèle française : **1 834 178 nuitées**

-4%/2022 (-75 000 nuitées)

+24%/2019 (+350 000 nuitées)

SEPTEMBRE

Clientèle française : **268 627 nuitées**

+17% /2022

+42%/2019

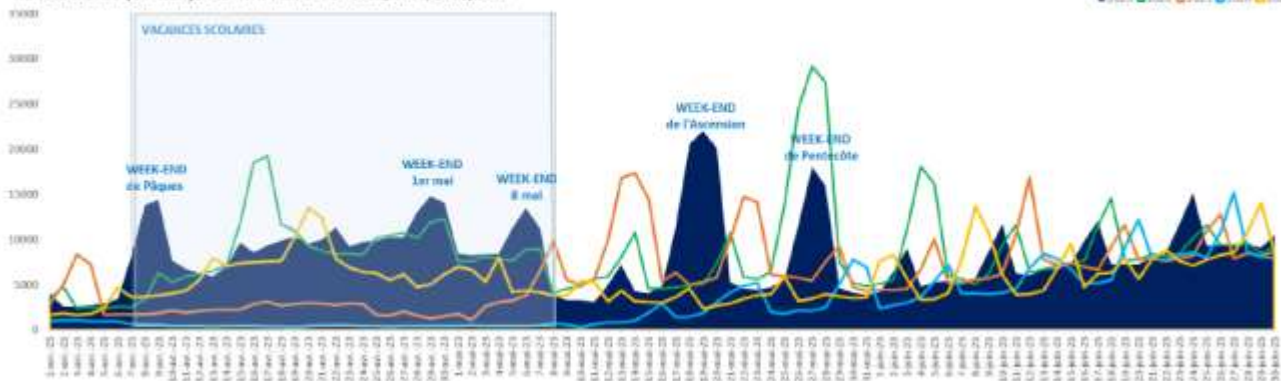
TOTAL AVRIL > SEPTEMBRE

Clientèle française : **2 870 192 nuitées**

2 910 441 en 2022 soit -1% /2022

2 195 000 en 2019 soit +31%/2019

Nuitées touristiques françaises Avril-Juin 2023 - 2022/2021/2020/2019



Nuitées touristiques françaises Juillet-Août 2023 - 2022/2021/2020/2019



A retenir

- Fréquentation en **légère baisse**
- Les Grands Lacs ont représenté **21%** des nuitées du littoral
- Très **bons mois** d'Avril (**+12%**) et Septembre (**+17%**)
- Départ haute-saison à partir du week-end du 22 juillet
- Hausse du poids des courts séjours de **1 à 3 jours (53% vs 49%/2022)**

1) Les Grands Lacs

La clientèle étrangère

AVRIL-MAI-JUIN

+30% / 2022



évolutions vs 2022 et 2019

JUILLET-AOÛT

+19% / 2022



évolutions vs 2022 et 2019

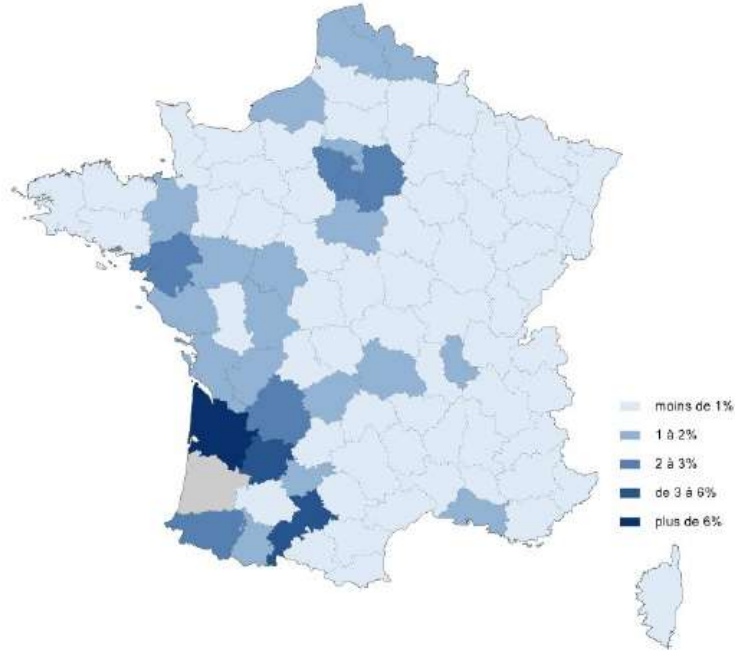
A retenir

Retour important de la clientèle étrangère sur la période avril/août

1) Les Grands Lacs

Origine des clientèles

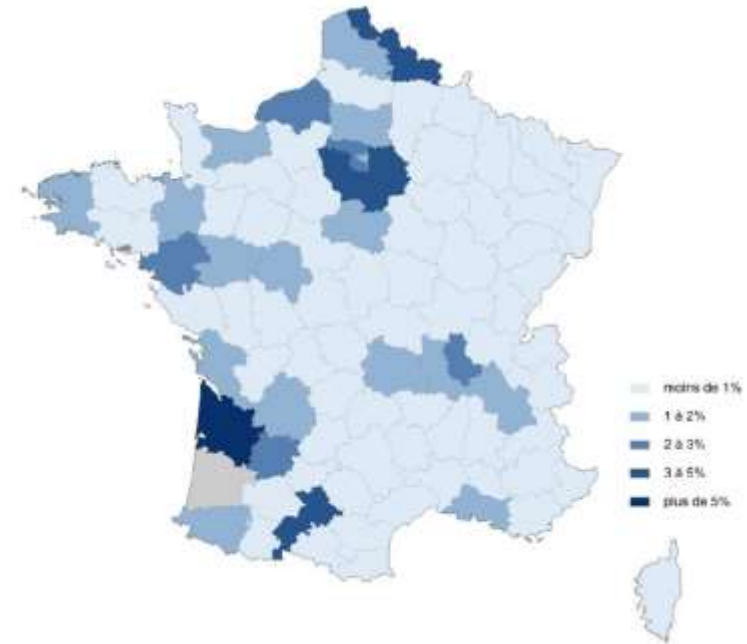
AVRIL-JUIN



A retenir
la clientèle est
majoritairement résidente
en Gironde

19% en avant saison
11% en pleine saison

JUILLET-AOÛT



PALMARES DES REGIONS FRANCAISES

	/2022	/2019
Aquitaine 28%	➔ =	➔ +48%
Ile-de-France 16%	➔ +7%	➔ +56%
Midi-Pyrénées 11%	➔ +1%	➔ +75%
Pays-de-la-Loire 6%	➔ -6%	➔ +41%
Poitou-Charentes 5%	➔ +3%	➔ +39%

PALMARES DES REGIONS FRANCAISES

	/2022	/2019
Ile-de-France 21%	➔ -5%	➔ +28%
Aquitaine 18%	➔ +3%	➔ +24%
Midi-Pyrénées 8%	➔ -5%	➔ +49%
Rhône-Alpes 8%	➔ -14%	➔ +21%
Pays-de-la-Loire 6%	➔ -8%	➔ +11%



1) Les Grands Lacs

Les déplacements des clientèles

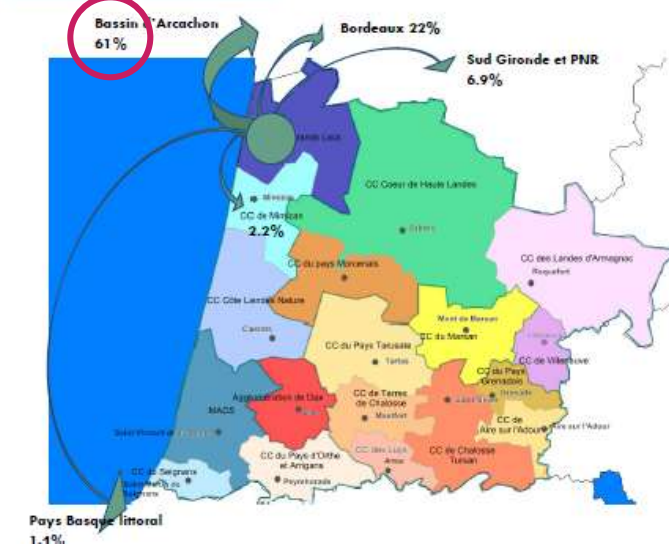
AVRIL-JUIN

Où séjournent les touristes venus en excursion sur LES GRANDS LACS?



Où partent en excursion les touristes séjournant sur LES GRANDS LACS?

Hors excursions sur la zone des Grands Lacs



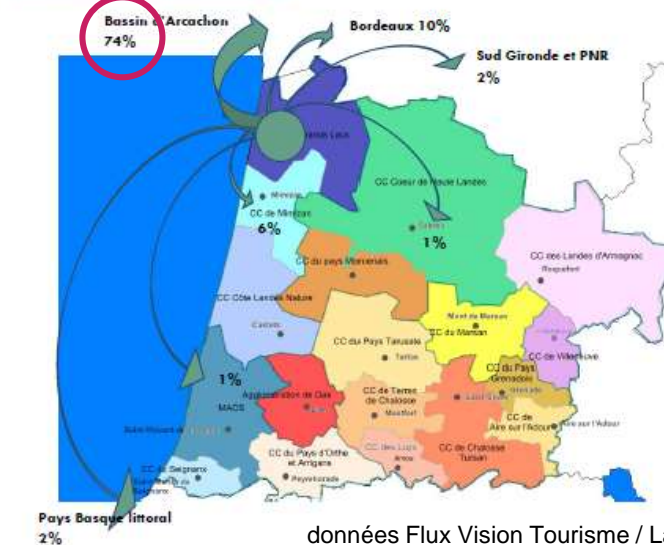
JUILLET-AOÛT

Où séjournent les touristes venus en excursion sur LES GRANDS LACS?



Où partent en excursion les touristes séjournant sur LES GRANDS LACS?

Hors excursions sur la zone des Grands Lacs



A retenir
 Mobilité très importante
 en toute saison sur l'axe Nord-Sud

des clientèles du bassin
 d'Arcachon
 vers les Grands Lacs

et
 des clientèles des Grands Lacs
 vers le Bassin d'Arcachon



1) Les Grands Lacs

Zoom sur les meublés de tourisme

Rappel

Le marché du meublé de tourisme avait connu une **très forte progression en 2022 (+20%)**.
Le nombre de biens en location sur les plateformes s'est **stabilisé en 2023 (-1.2% sur la période Avril/Août)**

	Nbre de biens en location			Nbre de biens réservés			Taux d'occupation			Prix moyen de location			RevPAR		
	2023	2022	évolution	2023	2022	évolution	2023	2022	évolution	2023	2022	évolution	2023	2022	évolution
AVRIL	1 763	1 828	-3,6%	1 266	1 421	-10,9%	49%	51%	-2,9%	134	159	-16,2%	66	81	-18,6%
MAI	1 949	2 047	-4,8%	1 650	1 547	6,7%	48%	44%	7,7%	161	143	12,3%	76	63	20,9%
JUIN	2 197	2 252	-2,4%	1 740	1 612	7,9%	49%	48%	1,7%	165	151	9,2%	80	72	11,1%
JUILLET	2 519	2 526	-0,3%	2 297	2 299	-0,1%	69%	64%	8,1%	205	179	14,1%	141	114	23,4%
AOUT	2 467	2 353	4,8%	2 350	2 189	7,4%	82%	82%	-0,3%	208	184	13,0%	171	152	12,6%

Mai > Août
hausse systématique des prix
en 2023 par rapport à 2022

A retenir

- **Marché stable** en 2023 avec un TO satisfaisant, identique à l'année 2022.
- **Augmentation des tarifs** de locations (+12% en moyenne) et du **RevPar (+17%** en moyenne) sur la période mai à août.
- **Interrogation pour 2024** où le marché risque de fluctuer de nouveau en raison du [projet de loi en cours](#)



**Bisca
Grands
Lacs**

Concentré des Landes

Actu Tourisme Jean-Luc Boulin

Mardi 7 Novembre 2023

LANDE  Terre des possibles

Bonjour

Jean-Luc Boulin

Conseil en Tourisme

**Alors, on est revenu
comme avant?**

Comme si la pandémie n'avait pas
existé ?



2020, 2021

Deux années de crise
au rythme d'une
pandémie mondiale...



2022

Un redémarrage sur les
chapeaux de roues qui
laissait plein d'espoir !



2023

Vous avez dit
surtourisme ?



A close-up photograph of a man with a large, dark afro hairstyle and glasses. He has a wide, open-mouthed smile, showing his teeth, and appears to be shouting or laughing joyfully. He is wearing a red t-shirt. The background is a solid light blue color.

Un tourisme mondial en hausse insolente !

Les nouvelles sont très bonnes – ou très mauvaises c'est selon –
Un taux de récupération de 95% par rapport aux niveaux pré-pandémiques de 2019

Jamais autant d'avions produits

Les flottes de Boeing et d'Airbus vont doubler ces vingt prochaines années.



Photo de Maria Tyutina Pexels

2023 : bonne saison ou bon été ?

Tout le monde a
oublié que ce n'est
pas tout à fait la
même chose...



Printemps sous le signe du surtourisme

Les medias sont
partis dans la
surenchère...



Surtourisme : Instagram va-t-il tuer les derniers paradis terrestres ?

Accueil » Actualités » Documentaires TV » Tourisme de masse – Faut-il arrêter de voyager ?

Tourisme de masse – Faut-il arrêter de voyager ?

13 juillet 2022 | par Pauline Garnier | Documentaires TV



FAUT-IL SUPPRIMER LE TOURISME ET ARRÊTER DE VOYAGER ?

12 juillet 2022 **Allo la Lune, Ici la Terre** ⌚ 12:47 ▶ **Regarder**

Top 10 des raisons d'arrêter de voyager (en tout cas si t'es écolo)

Tribune

Laurence Devillairs : Pourquoi il faut interdire le tourisme

Tourisme de masse, stop ou encore ?

Publié le 17/02/2021 à 07h11 . Mis à jour le 17/02/2021 à 15h37

Écrit par Oliver Orsini & ALH

Annonces gouvernementales

 Franceinfo

Sur-tourisme en France : comment le gouvernement veut lutter contre les pics de fréquentation de certaines dest

Afin d'éviter un trop grand afflux de visiteurs, qui menace la préservation de ces lieux, l'exécutif présente un plan pour mieux analyser...

19 juin 2023



 France 24

La France veut s'attaquer au problème du "sur-tourisme"

Première destination touristique au monde, la France est-elle touchée par le "sur-tourisme" ? Le gouvernement veut s'attaquer au problème,...

19 juin 2023



Rétropédalage aoûtien...



Accueil / Var

Vacances : juillet morose pour les professionnels du tourisme

Publié le 12/08/2023 21:39 Mis à jour le 12/08/2023 21:42

🕒 Durée de la vidéo : 1 min



Accueil / Éco / Conso / Tourisme

: témoignages

"Tout est saturé" : de l'île de Groix aux calanques de Marseille, cartes postales des dégâts du surtourisme en France



Robin Prudent
France Télévisions

Publié le 27/07/2023 05:56

🕒 Temps de lecture : 6 min



Quand on redécouvre que le tourisme
est une industrie soumise à des aléas...



2022 : Canicule dans le Sud
2023 : vive la Bretagne....

Bretagne : La météo pourrie de l'été a un peu refroidi les professionnels

TOURISME Après un printemps très favorable, le cœur de saison n'a pas été à la hauteur des espérances dans la région



Jérôme Gicquel | Publié le 30/08/23 à 15h52

51
COMMENTAIRES

44
PARTAGES



2023 été
pluvieux...
2024?

Le grand retour des vacances à l'étranger



Redéfinir ce que l'on appelle saison ?

Monday Tuesday Wednesday Thursday Friday Saturday Sunday

				1	2	
4	5	6	7	8	9	10
11	12	13	14	15	16	17
18	19	20	21	22	23	24
		27	28	29	30	31

Été vs Saison

A close-up, shallow depth-of-field photograph of a calculator keypad. The keys are dark grey or black with white characters. Visible keys include the percentage sign (%), the number 6, the equals sign (=), and the plus sign (+). A black pen with a silver tip is resting diagonally across the top right of the keypad. The background is a blurred grid pattern, likely from a ledger or account book.

**On ne peut plus faire le
bilan de la saison le 25
août!**

Crises permanentes

Une nouvelle normalité ?



**Les dernières saisons n'ont pas été
calme pour les acteurs du tourisme !**

Inflation...



Prix de l'énergie



Hausse des coûts



**DIFFICULTÉS DE
RECRUTEMENT**

**OFFRES
D'EMPLOI
URGENTES
RESTAURATION**

#ONESTLÀPOURVOUS

Dauphiné libéré

MERCREDI 27 JUILLET 2023

DRÔME CRUSSOL ET VALLÉE DE LA DRÔME

Grotte Musée Zoo préhistorique

Aven Marzal LE SITE ÉMOTIONS AUX TROIS DÉCOUVERTES

Ouvert jusqu'au 7 novembre 2023

Billets seuls ou couples pour une journée riche : un voyage dans le temps et une découverte au cœur de la nature.

Venez découvrir notre nouvelle chasse au dino !

LE MUSÉE DU MONDE SOUTERRAIN
Aven Marzal

LE ZOO PRÉHISTORIQUE
du haut des dunes

07700 Saint-Rémy
04 75 04 12 45
GPS: 44°22'9"N - 4°30'59"E

Tourisme bashing

DRÔME CRUSSOL ET VALLÉE DE LA DRÔME POUR LES "SUBLIMES ROUTES" ET DES OPPOSANTS

Vercors : y a-t-il déjà trop de touristes ?



Canicule





Sècheresse

Incendies



Évacuations

Grèce, été 2023

Photo LEFTERIS DAMIANIDIS - AFP

Évacuations

Gironde, été 2022



Orages




Moustiques



Photo de IconO.com-Pexels

Canicule : les conséquences en cascade d'une mer Méditerranée en surchauffe

La Méditerranée est anormalement chaude, au point de subir depuis plusieurs semaines une canicule océanique. Multiplication d'espèces invasives, menace sur la biodiversité ou encore impacts sur la météo : les conséquences d'une mer plus chaude sont nombreuses.

 Lire plus tard

 Commenter

 Partager

Climat

Italie

Été 2023



Pays basque : les physalies ont débarqué, deux plages interdites à la baignade

🕒 Lecture 1 min

Accueil • Pyrénées-Atlantiques • Bayonne



**Pays basque,
été 2023**

Requins ?



COMMENT EN SOMMES NOUS ARRIVÉS LÀ ?

- * Des tendances révélées et renforcées par la crise de la pandémie.
- * Des crises successives, de plus en plus rapprochées, notamment liées au changement climatique.



Trois caractéristiques aux crises

- ★ **Accélération, crises rapprochées**
- ★ **Conséquences lourdes pour l'économie touristique**
- ★ **A chaque fois le tourisme repart : tourisme vacances, loisirs, un besoin essentiel**



Moins de ressources

L'épuisement des ressources va accélérer la mutation de l'offre touristique :

- * Plus de sécheresses
- * Raréfaction de la ressource en eau
- * Forêt peu accessible en période de canicule



Photo de Harrison Haines:
@Pexels

#pivotage des activités

- * Modifier les trajectoires
- * Changer de route



**Bisca
Grands
Lacs**

Concentré des Landes

Caroline Le Roy

Mardi 7 Novembre 2023

LANDE  Terre des possibles

Programme de recherche : Butterfly Tourism

Notre mission : massifier le passage à l'acte des professionnels du tourisme



Engager les professionnels du tourisme dans **la réduction de leurs impacts environnementaux**



Conjuguer **économies et développement durable**



Valoriser l'engagement des professionnels auprès du grand public



5 métiers

Hôtellerie, restauration,
bien-être, campings et
territoires

3 offres

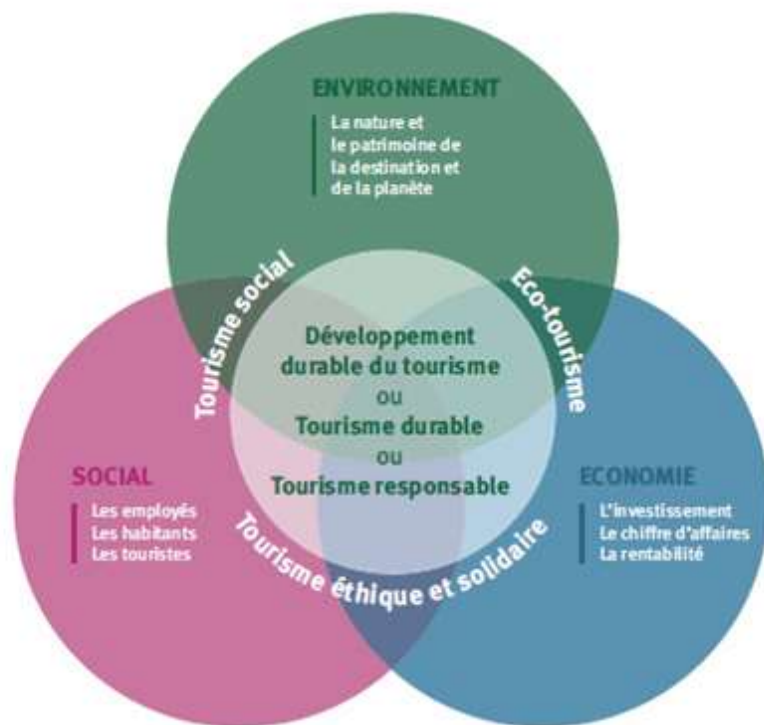
- . Affichage environnemental
- . Passeport Vert
- . Formations

3 logiciels

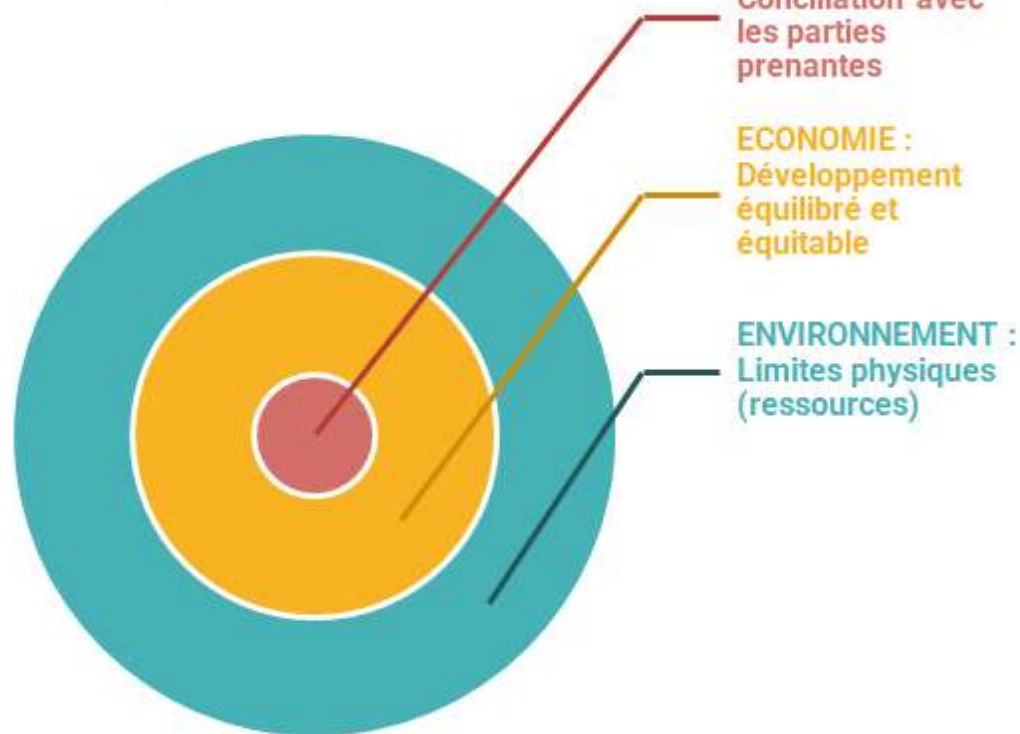
Winggy®, Edgar®,
Passeport Vert

“un tourisme qui tient pleinement compte de ses impacts économiques, sociaux et environnementaux actuels et futurs, en répondant aux besoins des visiteurs, des professionnels, de l’environnement et des communautés d’accueil” (OMT, 2004)

SCHÉMA DU DÉVELOPPEMENT DURABLE DU TOURISME



2004)





Le pilotage de la performance environnementale des OT

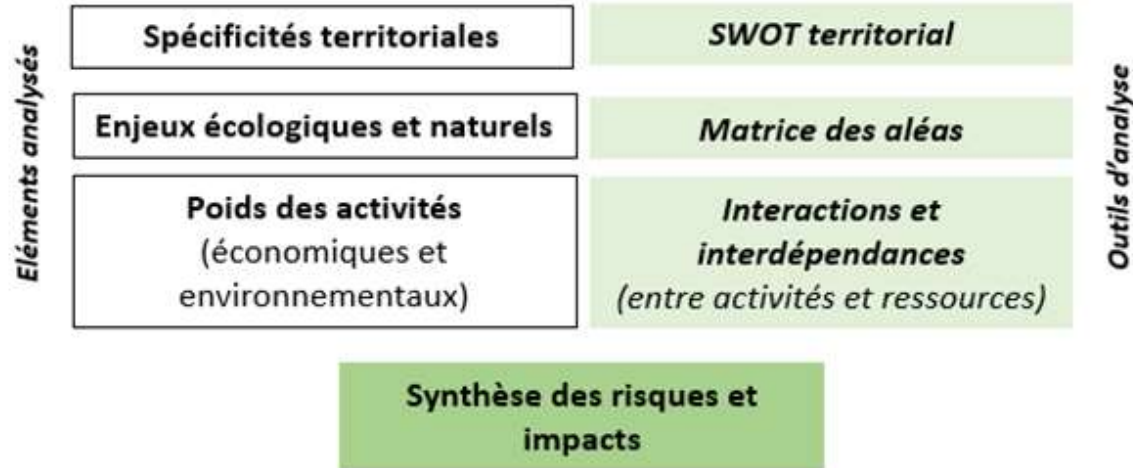
Présentation du programme de recherche-intervention *Projet Climax Bisca*

Caroline LE ROY, doctorante en sciences de gestion



Diagnostic des vulnérabilités

(adapté de Gaimard et al., 2018)



Synthèse des vulnérabilités

Activité X	Risques				Impacts		
	Description	Probabilité	Gravité	Acceptabilité	Environnement (ressources concernées)	Social (conflits d'usage avec les parties prenantes)	Economique et financier (coût de l'inaction)
<i>Aléa 1</i>							
<i>Aléa 2</i>							
<i>Aléa 3</i>							



Programme de recherche : thèse

SWOT territorial

Des atouts, des forces	Des opportunités
Des fragilités, des faiblesses	Des risques, des menaces...

Matrice des aléas

Probabilités d'occurrence de l'aléa	Très forte	Inacceptable en l'état			
	Forte	Inacceptable en l'état			
	Moyenne	A surveiller de près		Inacceptable en l'état	
	Faible	Acceptable en l'état		Inacceptable en l'état	
	Très faible	Acceptable en l'état		Inacceptable en l'état	
	(niveau)	Négligeable	Mineure	Majeure	Dangereuse
Gravité de l'aléa					



Rappel sur la démarche



Un programme et une reconnaissance Internationale pour valoriser les destinations de tourisme durable
Promu dans différents pays tel que le Brésil, Costa Rica, l'Afrique du Sud ou l'Equateur



Une distinction qui s'obtient en apportant la preuve à **UN Environnement** d'une mise en œuvre solide et pilotée dans le temps d'une stratégie de Tourisme Durable.

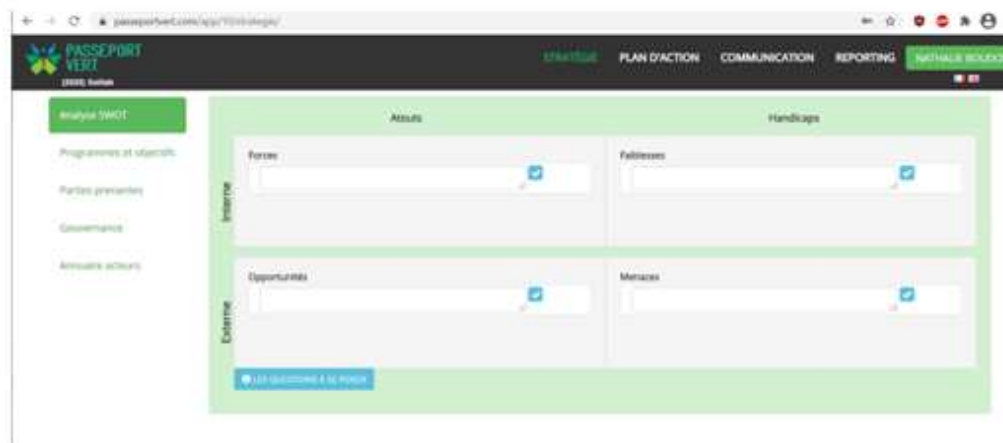


Un accompagnement dans la durée proposé par Betterfly Tourism avec notre plate forme en ligne et à nos formations personnalisées

La plateforme en ligne

La plateforme en ligne permet de :

- Renseigner les informations nécessaires
- Suivre le processus d'avancement
- Créer les différents plan d'action
- Mettre en place les indicateurs de suivi
- Suivre les échéances dans le temps



Nom Contenu	Moyens			Coefficients	
	Huma...	Matér...	Finan...		
<p>Création d'un observatoire tourisme durable <i>La mise en place d'un observatoire tourisme durable sur la destination permettrait de mesurer les impacts et les bénéfices du secteur pour le territoire. Plusieurs guides d'indicateurs existent permettant d'aider la SPL. Une formation / action (financée par la création de l'observatoire permettrait de lancer la démarche</i></p> <p>Piloté par SPL Destination Ile de Ré Bruneteau Laurence</p> <p>Objectif : Observer les bénéfices et les impacts du tourisme</p>	0.25		5000	<p>RÉALISATION</p> <p>Ressources humaines nécessaires</p> <p>Ressources matérielles nécessaires</p> <p>Difficulté de mise en œuvre</p> <p>Coût</p> <p>Difficulté d'obtention des financements</p> <p>IMPACTS DU PROJET</p> <p>Bénéfice environnemental</p> <p>Impact social</p> <p>Impact culturel</p> <p>Visibilité auprès des touristes</p> <p>Visibilité auprès des professionnels</p>	<p>Total : 104</p> <p>Progress bars for each indicator, some with plus (+) and minus (-) icons.</p>





**Bisca
Grands
Lacs**

Concentré des Landes

Table Ronde

Mardi 7 Novembre 2023

LANDE  Terre des possibles

- **Lionel Lacaze**, Yak'océan, acteur de loisirs nautiques
- **Christophe Maffezzoni**, CIMAP : Moniteur Guide de Pêche et Intervenant EEDD
- **Yohann Boudin**, Directeur Camping Plage Sud (Campéole by MS Vacances)
- **Aurélie Verstraet**, Responsable environnement et transition écologique CDC Grands Lacs et animatrice SAGE
- **Philippe Nemes**, Directeur du développement économique, CDC Grands Lacs
- **Rémi Planton**, Directeur de l'OT Bisca Grands Lacs



Chiffres clés : aléas et risques climatiques

Augmentation de la température moyenne de l'air

Moyenne de +3,5°C
53 jours en + >25°C
35 nuits en + >20°C

Vague de chaleur

42 jours en + l'été

Evolution du régime des précipitations

18mm en - par mois l'été
18 jours consécutifs sans précipitation l'été

Feu de forêt

Jusqu'à 7 jours/an avec risque significatif de feu de végétation
Moyenne de 46 jours en été avec sol sec

Inondation

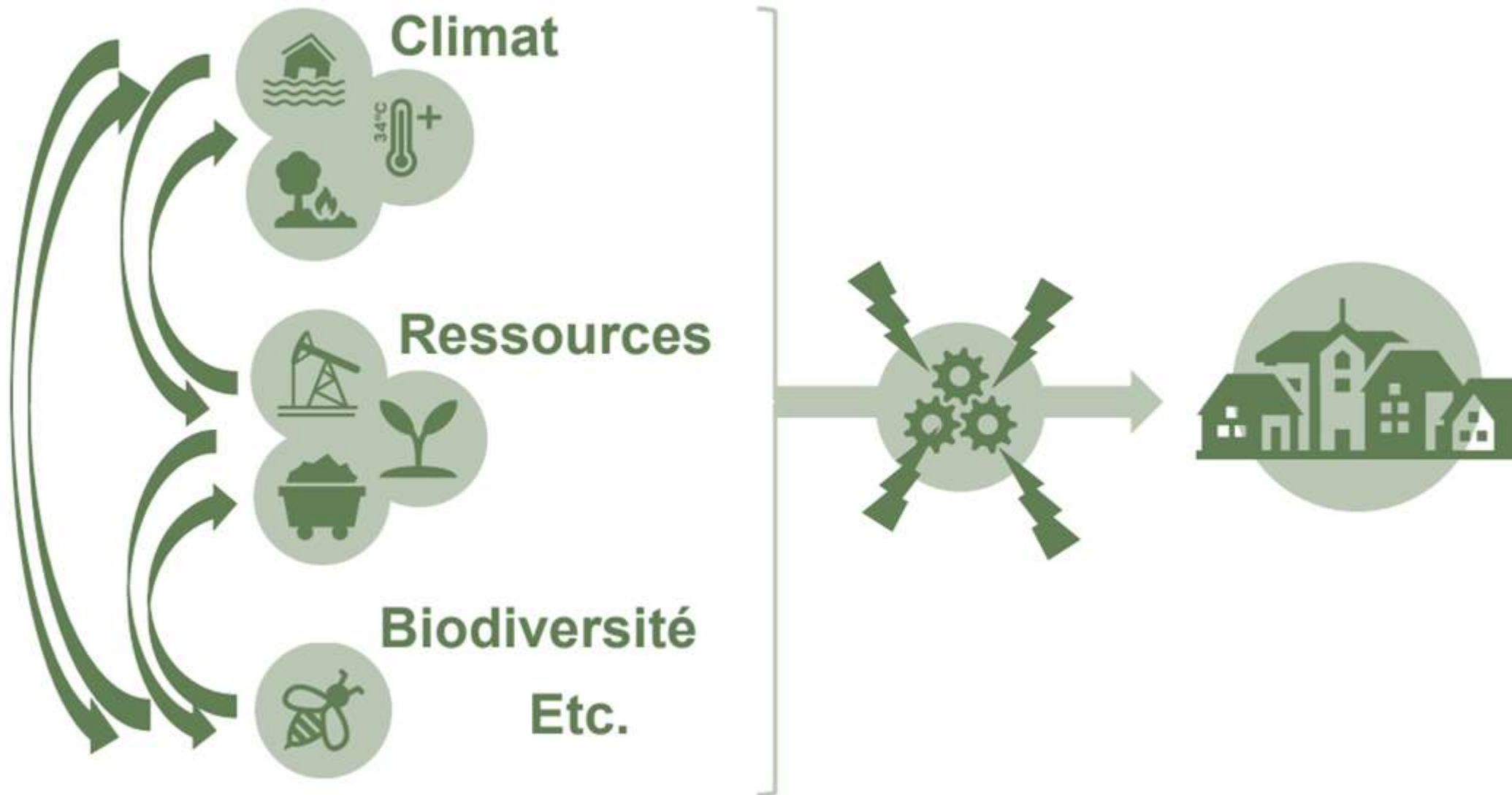
Evolution du niveau de la mer +21 cm/an

Erosion du littoral

2m de +/-an
Recharge en sable de 70000m³/an



Chiffres clés : aléas et risques climatiques



Chiffres clés : poids environnemental du tourisme

Estimation du poids environnemental pour l'hôtellerie (par nuitée)

Impact CO2 (kgEq)	Impact eau (L)	Impact Eau ACV (L)	Impact Ressources (kWh)	Achat responsable (% bio)	Impact déchet (kg) *
8,5	150,73	576,8	55	18,8	0,3

Estimation du poids environnemental pour les campings (par journée client)

Impact CO2 (kgEq)	Impact Ressources (kWh)	Impact eau (L)	Impact déchet (kg)	Epuisement des ressources ACV (kWh)
3,48	5,31	170	3,61	29

Estimation du poids environnementale pour la restauration (par couvert)

Impact CO2 (kgEq)	Impact Ressources (kWhEq)	Impact eau (L)	Impact déchet (kg)
5,14	17,18	33,17	0,44

Sur la base de 228 hôtels pour l'affichage environnemental complet via Winggy et 15 restaurateurs via Edgar (Betterfly Tourism, 2022).

*Sauf pour la partie déchets (base de 49 hôtels pour l'affichage environnemental simplifié)



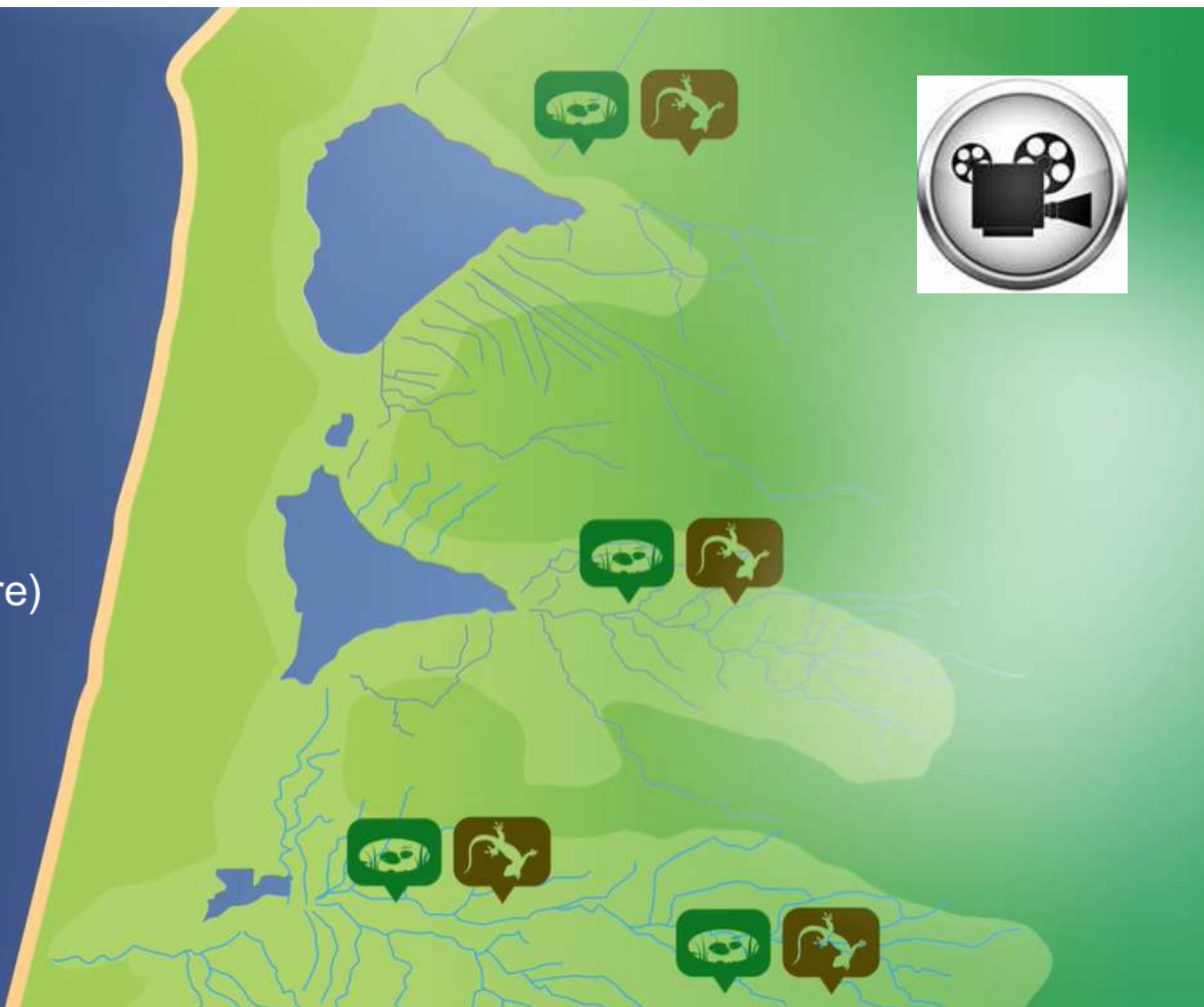
L'impact du changement climatique sur la ressource en eau



La ressource en eau sur notre territoire, comment ça marche?

Système hydraulique
(bassin versant, cours
d'eau, crastes, zones
humides, lagunes...)

Biodiversité (faune et flore)
concourt à la qualité de
l'eau du lac



Comment le changement climatique impacte le cycle de l'eau?

Trajectoire à $\sim +4^{\circ}\text{C}$ en 2100

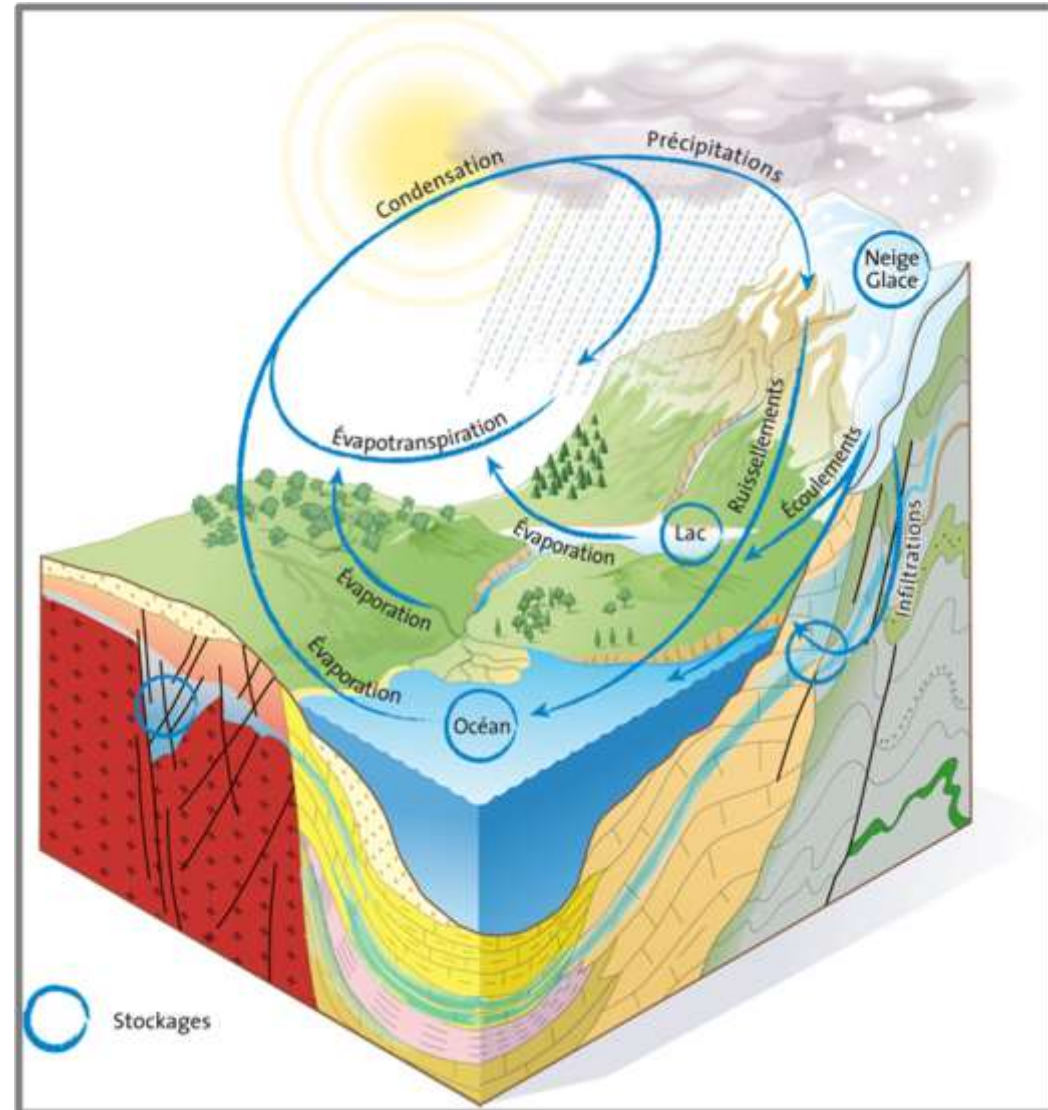
Les conséquences attendues du réchauffement du climat affectent tous les éléments du cycle de l'eau :

1. Augmentation de l'évaporation / évapotranspiration
2. Modification du régime des précipitations
3. Fonte des glaciers et des calottes glaciaires
4. Augmentation du niveau de la mer

Les conditions de ruissellement, d'infiltration vers les nappes, voire de vidange des nappes peuvent être modifiées :

⇒ Des impacts quantitatifs sont redoutés sur les **eaux de surface** (débits des rivières, niveaux/stocks des lacs) et **souterraines** (niveaux/stocks des nappes) : sécheresses (voire crues) hydrologiques et hydrogéologiques plus fréquentes et intenses

NB. Des effets **quantitatifs indirects** peuvent également impacter la ressource en eau, en particulier lors des périodes de sécheresse: augmentation de la consommation d'eau domestique, augmentation des prélèvements, sollicitation plus importante des eaux souterraines, etc...



Eau

Facteur
d'attractivité
touristique

Composante de
notre modèle
économique

Bien commun

Bien de
consommation

Ressource
vitale

Comment l'intégrer dans mon modèle économique?
Comment m'adapter à la diminution de sa disponibilité?

Comment envisager ma dépendance énergétique pour
demain (eau, électricité, énergie fossile...)?

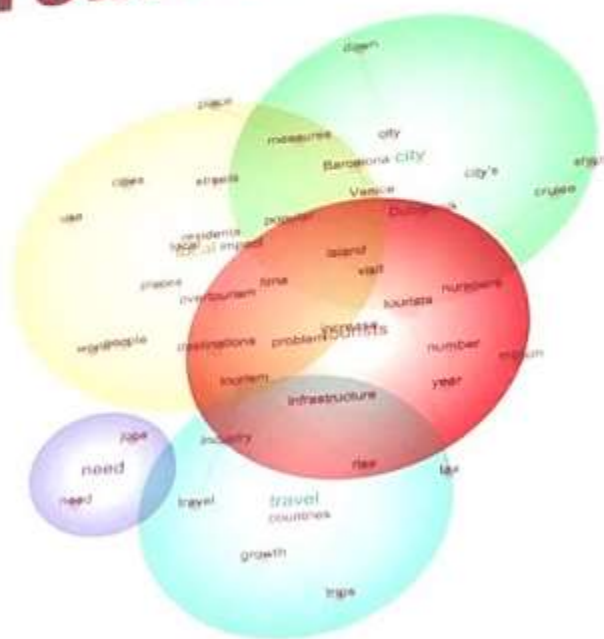


Les phénomènes exceptionnels d'hier et d'aujourd'hui deviendront vraisemblablement notre quotidien de demain!

Pluies intenses sur de courtes périodes,
Augmentation des températures



Le surtourisme est avant tout un problème médiatique



#ET

Figure 1. Conceptual heat map of overtourism in the news media.





ET DEMAIN ?

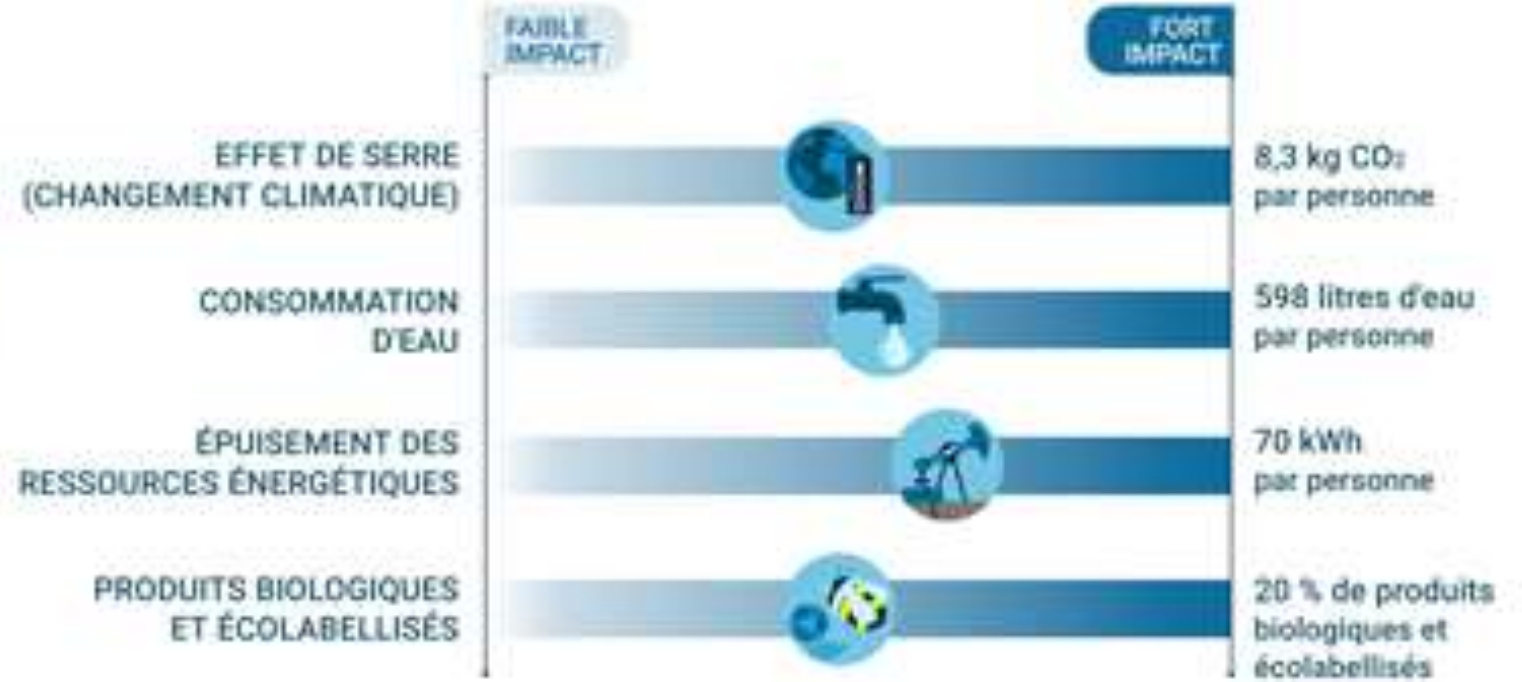


ACCOMPAGNER, SOUTENIR

LES PROFESSIONNELS



#1





#1

SENSIBILISER LES VISITEURS

SANS CONTRAINDRE, SANS CULPABILISER





#1

PLACER LE CLIENT, LE VISITEUR

AU CŒUR DE L'EXPÉRIENCE





#2

VALORISER LES FILIÈRES IDENTITAIRES

PENSER, AGIR TERRITOIRE





#3

S'ADAPTER A NOTRE NOTORIÉTÉ

CIBLER NOTRE ATTRACTIVITÉ





#4

PÉRENNISER L'ACTIVITÉ TOURISTIQUE,

LES RESSOURCES HUMAINES



Pour une saison



Pour une vie



**Bisca
Grands
Lacs**

Concentré des Landes

**Merci de votre
attention**

LANDE  Terre des possibles